

JR学研都市線「下狛」駅

売戸建

ファインステージ精華町・下狛
30号地

物件写真



| | |
|------|--------------|
| 物件種目 | 新築一戸建住宅 |
| 最寄駅 | JR学研都市線「下狛」駅 |
| 間取 | 3LDK |
| 価格 | 未定 |

| | | | |
|-------|---|--|--|
| 物件所在地 | 京都府相楽郡精華町大字下狛小字上新庄90番地他 | | |
| 交通 | JR学研都市線「下狛」駅 徒歩6分(約450m)、近鉄「狛田」駅 徒歩8分(600m) | | |
| 学区 | 町立精北小学校 町立精華中学校 | | |

| | | | |
|----------|---------------------------------|------|----|
| 土地面積 | 123.97㎡(37.50坪) | 私道面積 | なし |
| 建物の構造・規模 | 木造軸組在来工法 | | |
| 延床面積 | 100.60㎡(30.43坪)※備蓄倉庫床面積4.96㎡を含む | | |

| | | | |
|------|-----|----|----|
| 土地権利 | 所有権 | 地目 | 宅地 |
|------|-----|----|----|

| | | | |
|------|-------------|--|--|
| 用途地域 | 第一種低層住居専用地域 | | |
|------|-------------|--|--|

| | | | |
|------|-----|-----|-----|
| 建ぺい率 | 50% | 容積率 | 80% |
|------|-----|-----|-----|

| | | | |
|-----|---------|-----|----|
| 築年月 | 2022年9月 | 駐車場 | 2台 |
|-----|---------|-----|----|

| | | | |
|-----|----|--|--|
| 引渡日 | 相談 | | |
|-----|----|--|--|

| | | | |
|--------|-------------------|--|--|
| 建築確認番号 | 第ONEX確建山南2220033号 | | |
|--------|-------------------|--|--|

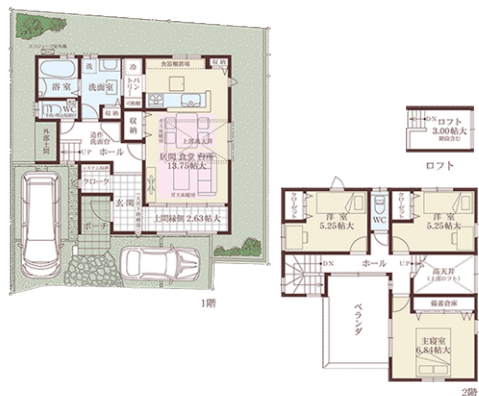
| | | | |
|----|---|--|--|
| 設備 | 電気・ガス(大阪ガス)、上水道(公営水道)、下水道(公共下水)、道路(6.0m、アスファルト舗装) | | |
|----|---|--|--|

地図



住所：京都府相楽郡精華町大字下狛小字上新庄90番地他

間取り図



下記までお気軽にお問い合わせください！

※図面と現況が異なる場合は、現況を優先いたします。

敷島住宅の新生活提案型 建売住宅



https://mystyle1962.com/

敷島住宅株式会社 京都支店

〒610-0111 京都府城陽市富野西垣内24番8号

■営業時間 9：00～18：00

水曜日・木曜日定休 ※第5木曜日のみ営業



0774-52-1000 (代)



0120-41-2826

□取引態様/
売主
□情報公開日/
2022/7/5