

京阪本線「宮之阪」駅

物件写真

売戸建

ピースタウン枚方・中宮本町
18号地

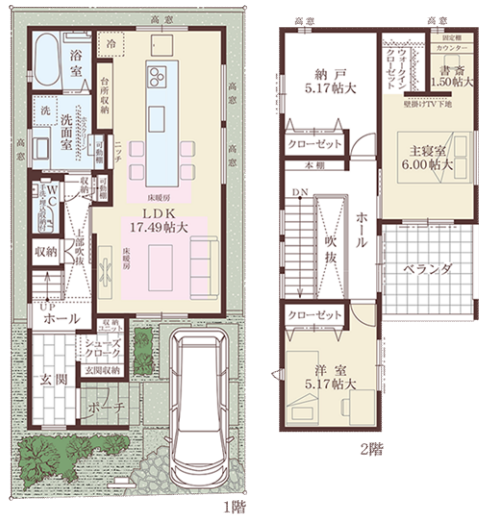


地図



住所：大阪府枚方市中宮本町12-23

間取り図



下記までお気軽にお問い合わせください！

※図面と現況が異なる場合は、現況を優先いたします。

物件種目	新築一戸建住宅		
最寄駅	京阪本線「宮之阪」駅		
間取	3LDK		
価格	未定		
物件所在地	大阪府枚方市中宮本町12-23		
交通	京阪本線「宮之阪」駅より徒歩13～15分 京阪本線「枚方市」駅より徒歩17～19分		
学区	明倫小学校 中宮中学校		
土地面積	91.22㎡(27.59坪)	私道面積	なし
建物	構造・規模	木造軸組在来工法	
	延床面積	102.26㎡(30.93坪)	
土地権利	所有権	地目	宅地
用途地域	第二種中高層住居専用地域		
建ぺい率	60%	容積率	200%
築年月	2022年12月	駐車場	1台
引渡日	即時		
建築確認番号	第ONEX確建枚方2220510号		
設備	電気・ガス(大阪ガス)、上下水道(公営上下水道)、道路(幅員4.70mアスファルト舗装)		

敷島住宅の新生活提案型 建売住宅

MY STYLE
https://mystyle1962.com/

敷島住宅株式会社 大阪・守口本社
〒570-0027 大阪府守口市桜町4番17号
■営業時間 9:00～18:00
水曜日・木曜日定休 ※第5木曜日のみ営業

06-6992-6733(代)
0120-39-4408

□取引態様/
売主
□情報公開日/
2023/3/13